

Cooperativa Muratori & Cementisti C.M.C.



# Procedura Scarico Ammortamenti / Minus e Plusvalenze

Contabilità Industriale

Monica Rossi



2009

## **INDICE DEI CONTENUTI:**

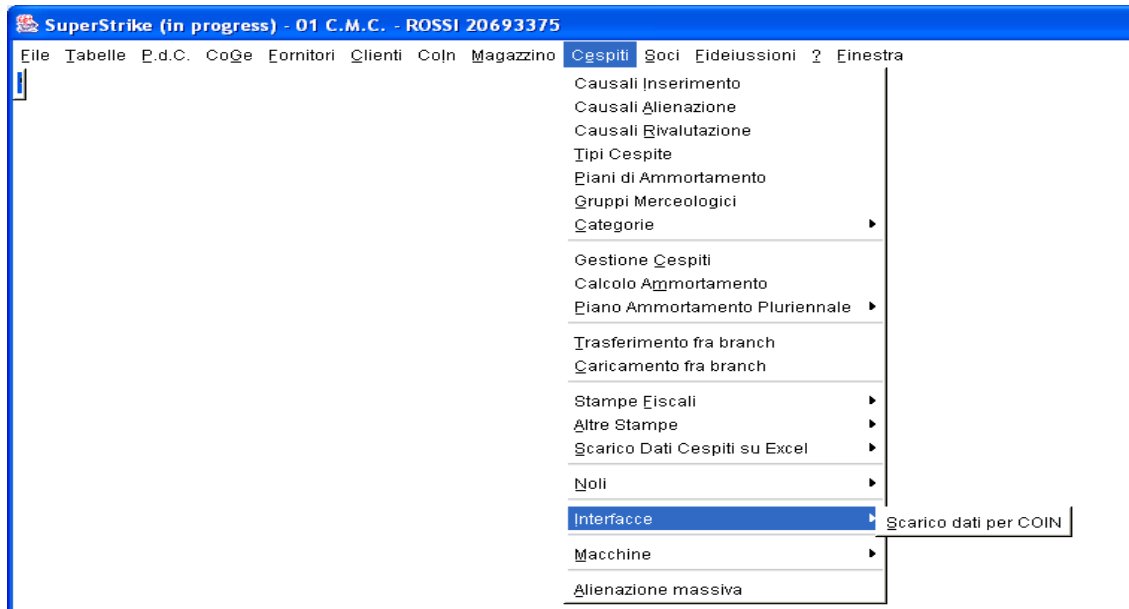
- |   |                  |
|---|------------------|
| <b>1. GENERAZIONE</b>                   | <b>Pagg. 1-2</b> |
| <b>2. CARICAMENTO</b>                   | <b>Pagg. 3-4</b> |
| <b>3. PARAMETRI PER IL COLLEGAMENTO</b> | <b>Pagg. 5-7</b> |

## PROCEDURA SCARICO

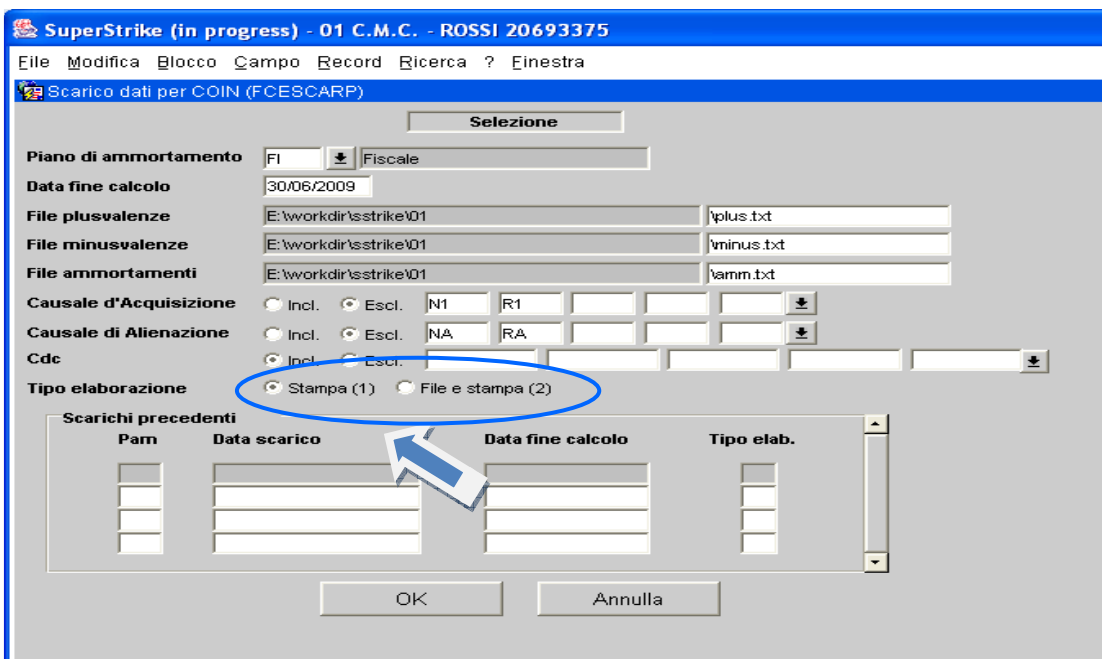
### AMMORTAMENTI/MINUSVALENZE/PLUSVALENZE

#### 1. GENERAZIONE

##### Primo passaggio per la generazione del file



##### Compilazione dei parametri di selezione



Piano di ammortamento: **FI fiscale**

Data fine calcolo : **Periodo di riferimento**

**Causale d'Acquisizione e Causale d'Alienazione : escludono/includono le causali che non devono essere trasferite in CO.IN.**

**La prima generazione si effettua in : tipo elaborazione STAMPA (1)**

Questo tipo di elaborazione serve come stampa di controllo prima della generazione del file.

Con **FILE E STAMPA (2)** avviene la generazione del file da trasferire in CO.IN.

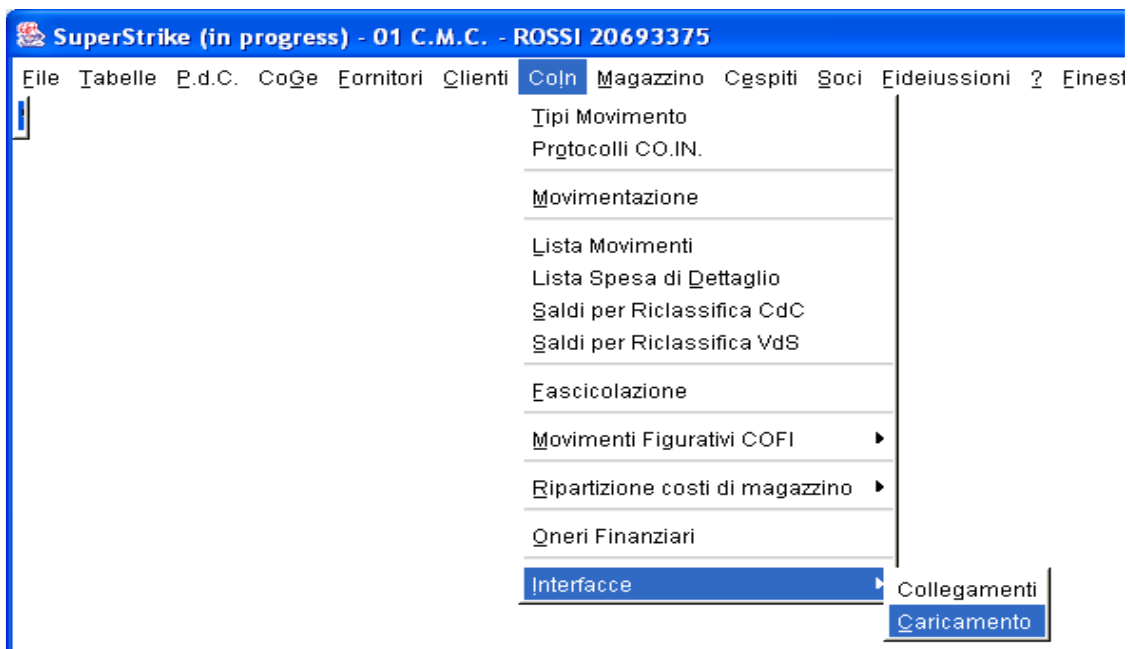
### Esempio

COOPERATIVA MURATORI & CEMENTISTI		Scarico Ammortamenti, Plus/Minusvalenze				Pag. 5	
Pleno amm.: FI Fiscale Data fine calcolo: 30/06/2009 Causali Acquisizione escl.: N1,R1Causali di Alienazione escl.: NA,RA						Elaborazione del: 08/07/2009 14:51	
Valuta	EUR	Euro					
Centro di costo	000088	GEST.MAGAZ.MOVIMENTAZIONE					
	000088800						
Matricola	Data acquisto	Descrizione	Pres. nel cdc da s	Quota	Ammort. dal al	gg. amr	
140016001	31/03/2004	RIPIANI FIANCATE ECC.	01/01/2005	117,65	01/01/2009	30/06/2009	181
Totale sottocentro		000088800	CMC:GEST.MAGAZZINO-SPESE GEN.CANTIERE		117,65		
Totale Cdc		000088	GEST.MAGAZ.MOVIMENTAZIONE		117,65		

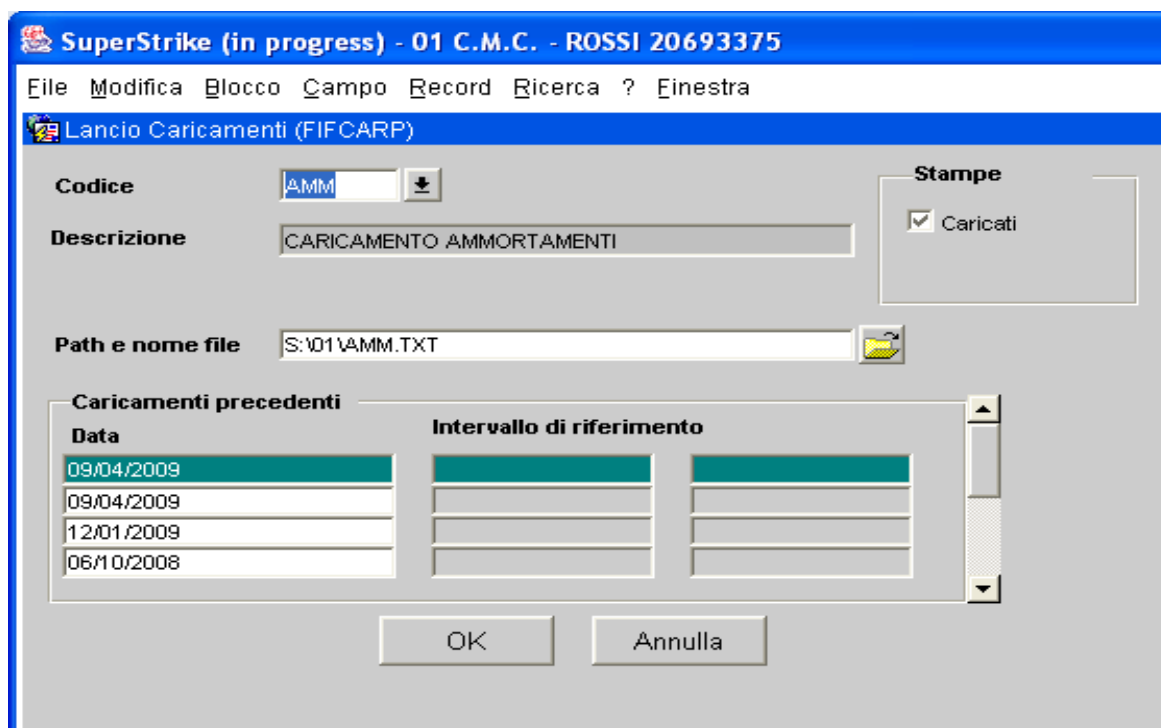
**ANNULLA.**

## 2. CARICAMENTO

Menu **COIN** selezionare **Interfacce Caricamento**.



Dalla maschera **Lancio Caricamento** selezionare **AMM** (caricamento ammortamenti) e cliccando su **OK** parte il **messaggio caricamento movimenti in corso**.



Il messaggio finale deve essere **tutti i dati sono stati caricati correttamente**, a volte è possibile che alcuni dati vengano scartati, visionare quindi il file che evidenzia gli **errori ammortamenti**.

**Procedura:** Risorse del computer percorso S:\ aprire la cartella della società su cui si stanno scaricando gli ammortamenti ed aprire il file .ERR

Quasi sempre il tipo di errore generato è relativo a centri di costo a cui manca la destinazione sottocentro **900** Amm.ti e la provenienza **Y91 (Y92 per S.A)** c/Collegamento; dopo avere creato i sottocentri mancanti si può ripercorrere dal 2' passaggio tutta la procedura fino al messaggio finale.

**Seguire la stessa procedura anche per il caricamento delle Plusvalenze e Minusvalenze.**

**Non è possibile fare alcun controllo totale sulla COIN se non cdc x cdc.**

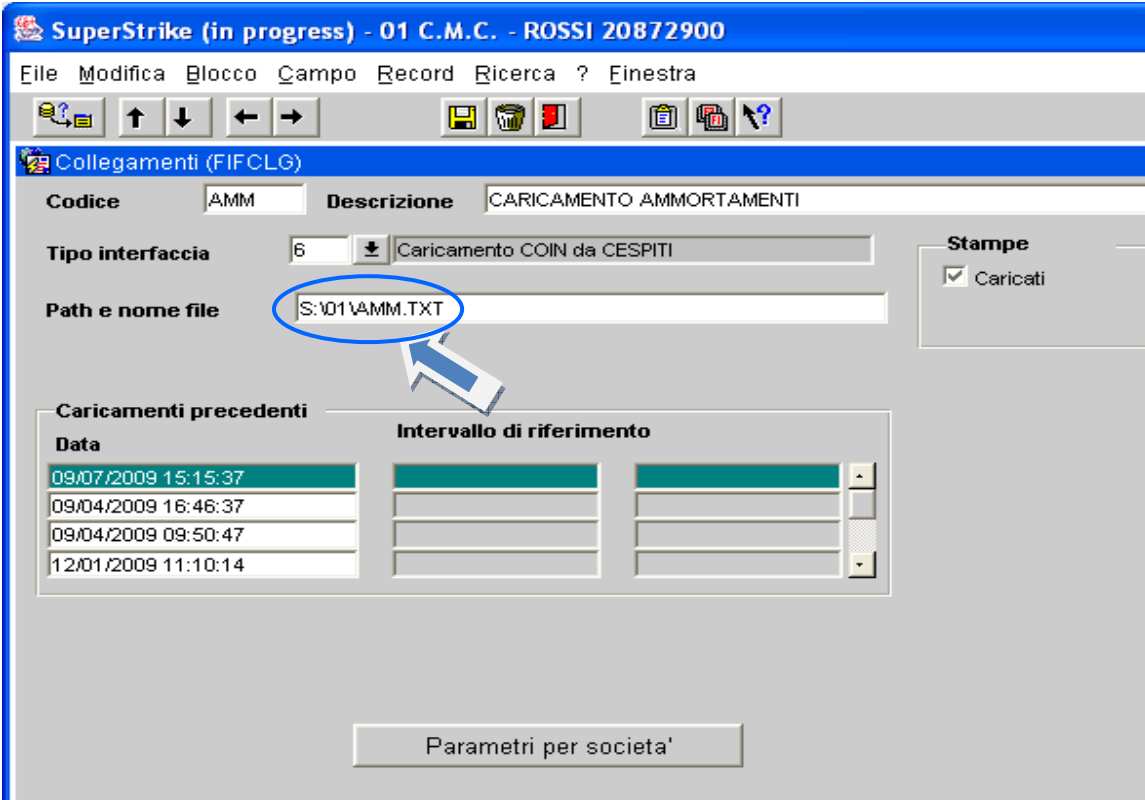
## SOLO PER UTENTI MASTER

### PARAMETRI PER IL COLLEGAMENTO:

Da Super Strike Coin Interfacce i parametri da inserire per creare il **collegamento** sono questi:

Codice **AMM** descrizione **CARICAMENTO AMMORTAMENTI** tipo di interfaccia **6** corrispondente a caricamento COIN da Cespiti .

Path e nome file **S:\01\Amm.txt** (file generato da assets)



The screenshot shows the 'Collegamenti (FIFCLG)' window in the SuperStrike application. The title bar reads 'SuperStrike (in progress) - 01 C.M.C. - ROSSI 20872900'. The menu bar includes 'File', 'Modifica', 'Blocco', 'Campo', 'Record', 'Ricerca', and '? Finestra'. The toolbar contains icons for file operations and help. The main form has the following fields:

- Codice:** AMM
- Descrizione:** CARICAMENTO AMMORTAMENTI
- Tipo interfaccia:** 6 (with a dropdown arrow) and 'Caricamento COIN da CESPITI' (with a dropdown arrow)
- Path e nome file:** S:\01\AMM.TXT (circled in blue with a blue arrow pointing to it)
- Stampe:**  Caricati

Below the main form is a table titled 'Caricamenti precedenti' with columns 'Data' and 'Intervallo di riferimento'.

Data	Intervallo di riferimento	
09/07/2009 15:15:37		
09/04/2009 16:46:37		
09/04/2009 09:50:47		
12/01/2009 11:10:14		

At the bottom of the window is a button labeled 'Parametri per società'.

**N.B.:** Il percorso del file è sempre S il codice che segue identifica la società.

### Parametri per Società

Codice **AMM** descrizione **CARICAMENTO AMMORTAMENTI**

Società **01 C.M.C.** Unità Org.va **01 Sede Ravenna** Sigla **AMM** Caricamento Ammortamenti in CO.IN.

Segno **D** Provenienza **C** Destinazione **C**

Voce di spesa **71200 Ammortamento Impianti e Macchinari** la destinazione è il sottocentro **900** e la provenienza **Y91 (Y92 per S.A.) c/collegamento Amm.ti.**

**SuperStrike (in progress) - 01 C.M.C. - ROSSI 20872900**

File Modifica Blocco Campo Record Ricerca ? Finestra

Collegamenti (FIFCLG)

Codice  Descrizione

Società'	Unità organizzativa	Sigla
<input type="text" value="01"/> ↓ C.M.C.	<input type="text" value="01"/> ↓ SEDE RAVENNA	<input type="text" value="AMM"/> ↓ CARICAMENTO AMMORTAMENTI
<input type="text" value=""/> ↓	<input type="text" value=""/> ↓	<input type="text" value=""/> ↓
<input type="text" value=""/> ↓	<input type="text" value=""/> ↓	<input type="text" value=""/> ↓

**Cespiti**

Segno  ↓ Costo/Ricavo prov.  ↓ Costo/Ricavo dest.  ↓

Val Dest  ↓ Val Origine  ↓ Data Cambio

Codice società' nel file origine

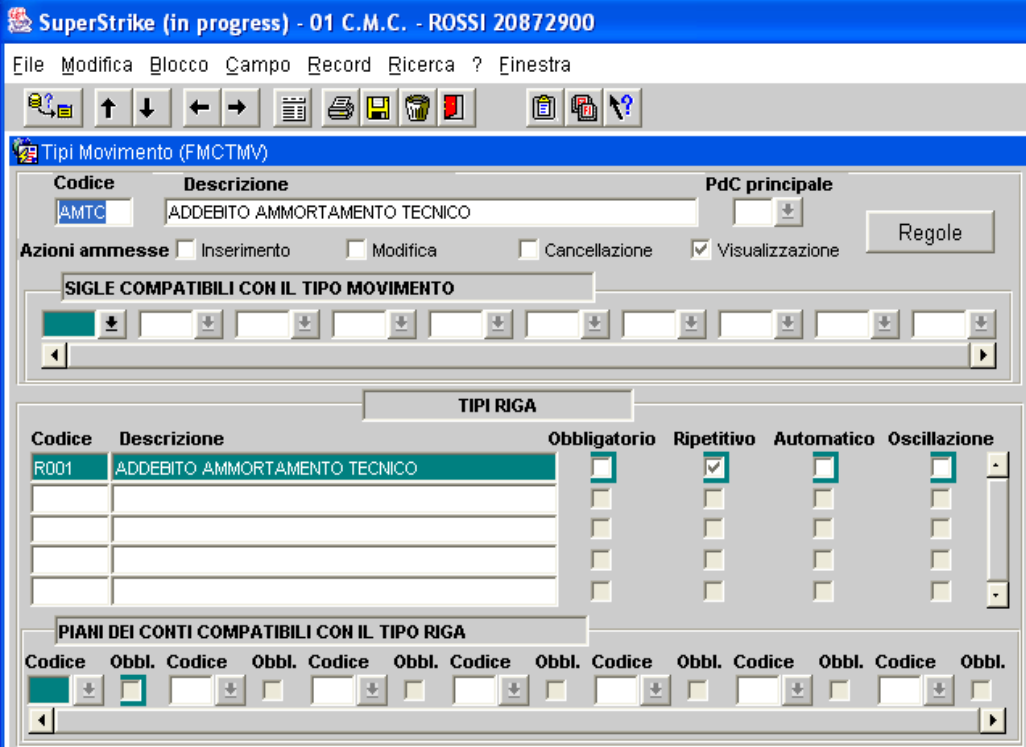
Voce di spesa  ↓  Scdc di dest.

Tipo Cdc esc.  ↓  Scdc di prov.



## Tipi Movimento

Entrare nella maschera CO.IN e creare i **Tipi Movimento**, nel seguente modo:



**Codice e Descrizione:** AMTC = Ammortamento tecnico  
 MINU = Minusvalenza su ammortamento  
 PLUS = Plusvalenza su ammortamento

**Azioni Ammesse:** Visualizzazione

**Codice:** R001 (identifica il nr. riga) Descrizione Ripetitivo 