

# CARICAMENTO CESPITI DA ORDINI EASYBUY



2016

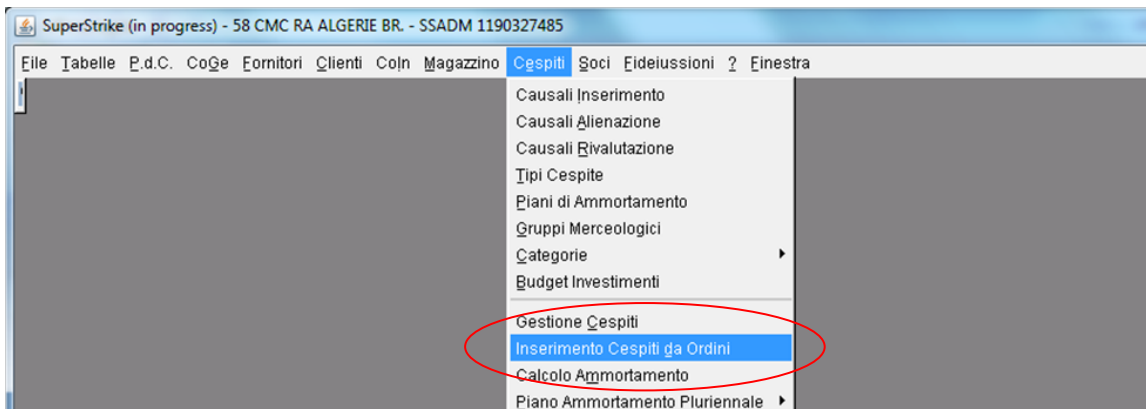
## INDICE DEI CONTENUTI

1	Introduzione .....	1-3
2	Inserimento Cespiti da Ordini.....	2-3
2.1	Motivi per i quali non si riesce a creare un cespite .....	2-6
2.1.1	Fornitore non collegato EasyBuy.....	2-6
2.1.2	Appendice fornitore mancante .....	2-7
2.1.3	Stato ordine non corretto.....	2-8
2.1.4	Proposta d'investimento mancante .....	2-9
2.1.5	Riga ordine chiusa.....	2-9
2.1.6	Quantità riga ordine non intera.....	2-10
3	Inserimento Singoli da Ordini .....	3-10

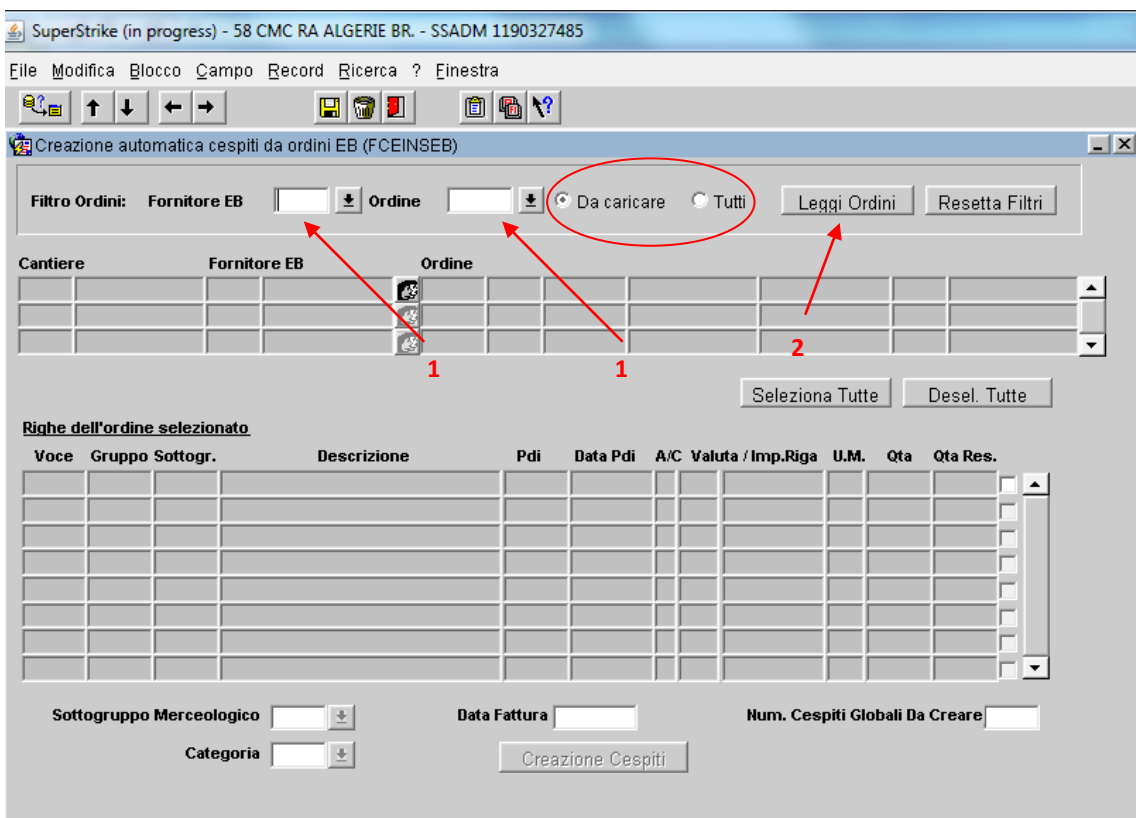
# 1 Introduzione

Il presente manuale fa riferimento alla nuova procedura aziendale di creazione dei cespiti a partire dagli ordini EaSyBuy, che progressivamente sostituirà l'attuale procedura di creazione manuale dei cespiti. In tal modo la proposta di investimento, e tutte le informazioni possibili, verranno riportate automaticamente sul cespite.

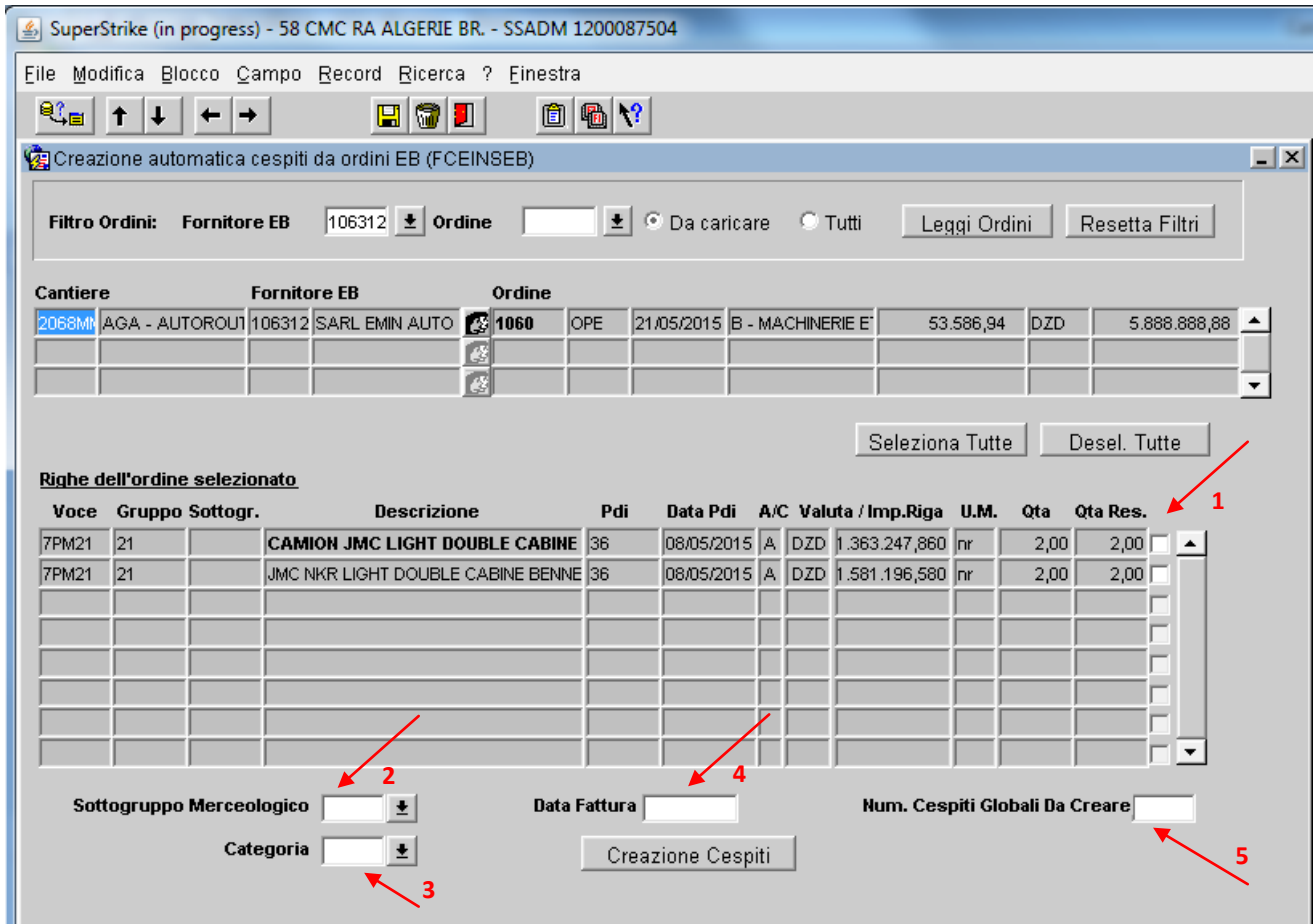
## 2 Inserimento Cespiti da Ordini



Dalla voce di menù "Inserimento cespiti da ordini" si apre una maschera che permette di poter scegliere direttamente un numero di ordine e/o un fornitore (uno dei due campi deve essere necessariamente valorizzato). Si potrà scegliere se visualizzare tutti gli ordini o solo quelli caricabili. Una volta impostati questi parametri, si potranno visualizzare gli ordini prescelti cliccando sul tasto 'Leggi ordini'.



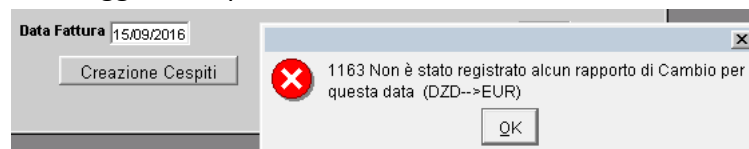
Nell'elenco in alto sono visualizzati gli ordini 'da caricare' in stato almeno EMSD (quindi EMSD, SPED, FOR oppure OPE) che hanno almeno una riga con proposta di investimento, non ancora caricata in SStrike.



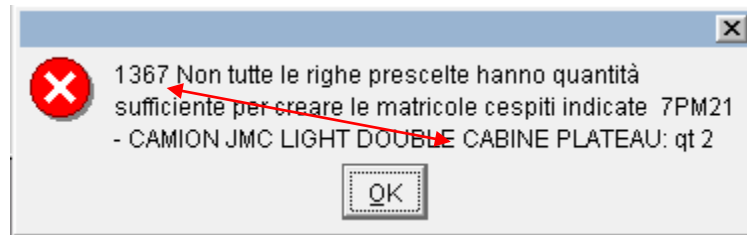
Nell'elenco in basso vengono invece elencate le righe dell'ordine su cui si è posizionati.

A questo punto è necessario:

1. selezionare le righe dell'ordine che si vogliono trasformare in cespiti (1) ;
2. inserire il "Sottogruppo Merceologico" (2) : la lista mostra i sottogruppi associati al gruppo indicato nella prima riga dell'ordine;
3. inserire la "Categoria" (3) ;
4. inserire la "Data fattura" (4) : deve essere indicata una data per la quale è stato registrato un rapporto di cambio tra le valute di consolidato e la valuta presente nell'ordine, altrimenti appare un messaggio del tipo



5. inserire il "Num. Cespiti globali Da Creare" (5) : poiché per ciascun cespite creato viene inserito un singolo relativo alla riga di ordine selezionata, ovviamente il numero indicato deve essere minore o uguale alla quantità residua minima (ultima colonna) delle righe selezionate. In caso contrario viene dato il messaggio che non c'è abbastanza capienza.



Una volta che tutti i parametri sono stati inseriti correttamente, premere il tasto “Creazione cespiti” e dare conferma per la prosecuzione della creazione delle diverse matricole richieste (1 nell’esempio) ciascuna con i singoli selezionati (2 nell’esempio).

SuperStrike (in progress) - 58 CMC RA ALGERIE BR. - SSADM 1200087504

File Modifica Blocco Campo Record Ricerca ? Finestra

Creazione automatica cespiti da ordini EB (FCEINSEB)

Filtro Ordini: Fornitore EB 106312 Ordine Da caricare Tutti Leggi Ordini Resetta Filtri

Cantiere	Fornitore EB	Ordine								
2068MB	AGA - AUTOROUT	106312 SARL EMIN AUTO	1060	OPE	21/05/2015	B - MACHINERIE E	53.586,94	DZD	5.888.888,88	

Selezione Tutte Desel. Tutte

**Righe dell'ordine selezionato**

Voce	Gruppo	Sottogr.	Descrizione	Pdi	Data Pdi	A/C	Valuta / Imp.Riga	U.M.	Qta	Qta Res.	
7PM21	21		CAMION JMC LIGHT DOUBLE CABINE PL	36	08/05/2015	A	DZD 1.363.247,860	nr	2,00	2,00	✓
7PM21	21		JMC NKR LIGHT DOUBLE CABINE BENI	36	08/05/2015	A	DZD 1.581.196,580	nr	2,00	2,00	✓

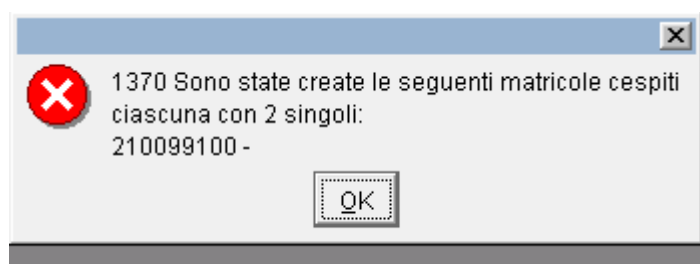
Sottogruppo Merceologico 0000 Data Fattura 15/07/2016 Num. Cespiti Globali Da Creare 1

Categoria 120 Creazione Cespiti

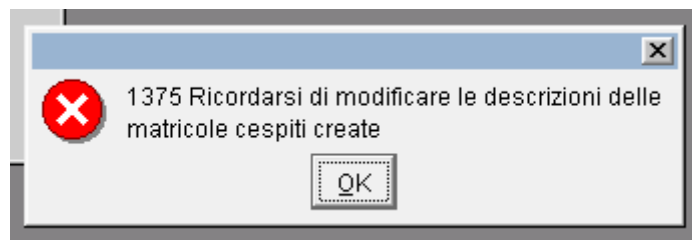
Forms 1366 Verranno create 1 matricole cespiti ciascuna con 2 singoli: Continuare?

Conferma Annulla

Se viene data la conferma, dopo l’elaborazione il sistema notifica l’avvenuta creazione delle matricole, come si vede in figura



**Nota:** poiché tutte le matricole (nel caso ne vengano create più di una) hanno la medesima descrizione, quella della testata ordine, viene emesso l'avviso sottostante:



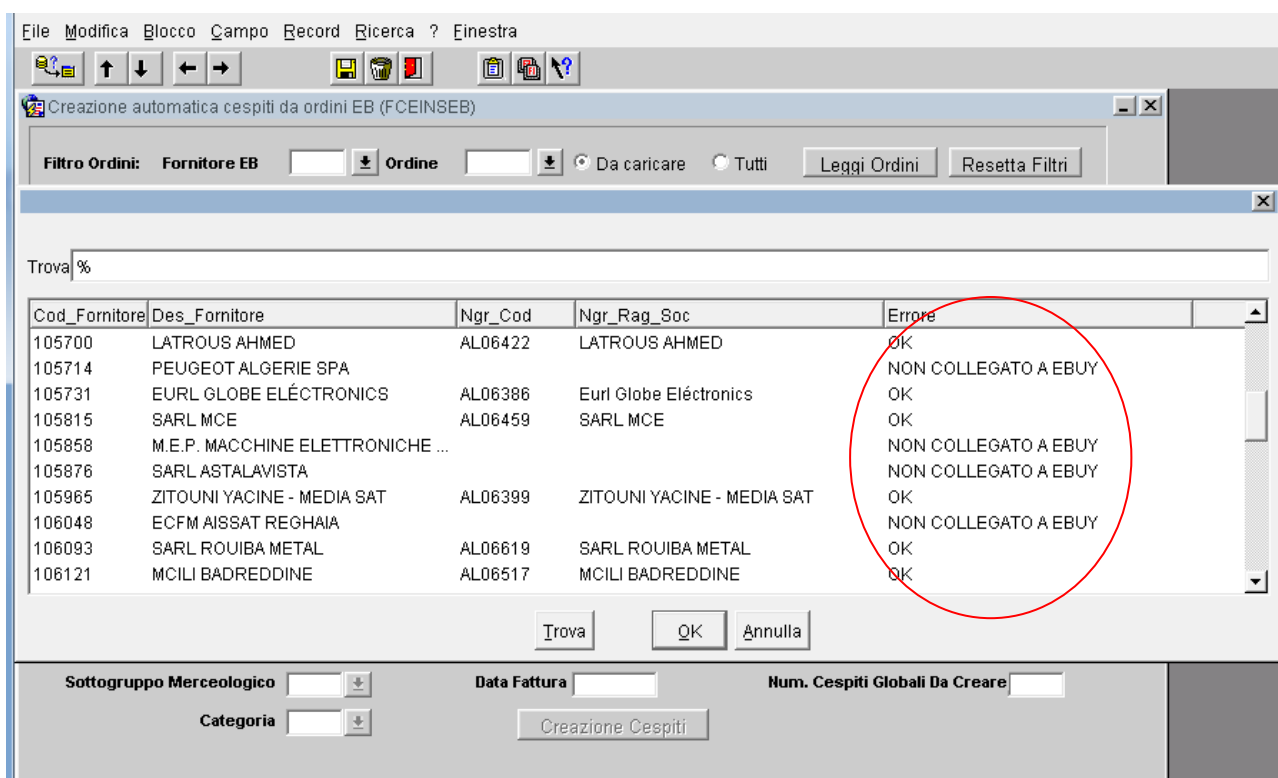
## 2.1 Motivi per i quali non si riesce a creare un cespite

Un cespite non può essere creato per i seguenti motivi:

- Fornitore non collegato a EasyBuy
- Appendice fornitore mancante
- Stato dell'ordine non corretto
- Proposta d'investimento mancante
- Riga ordine chiusa
- Quantità riga ordine non intera

### 2.1.1 Fornitore non collegato EasyBuy

La maschera di scelta dei fornitori indica nelle note il fatto che l'anagrafica di fornitore non sia collegata ad EasyBuy:



Cod_Fornitore	Des_Fornitore	Ngr_Cod	Ngr_Rag_Soc	Errore
105700	LATROUS AHMED	AL06422	LATROUS AHMED	OK
105714	PEUGEOT ALGERIE SPA			NON COLLEGATO A EBUY
105731	EURL GLOBE ELÉCTRONICS	AL06386	Eurl Globe Eléctronics	OK
105815	SARL MCE	AL06459	SARL MCE	OK
105858	M.E.P. MACCHINE ELETTRONICHE ...			NON COLLEGATO A EBUY
105876	SARL ASTALAVISTA			NON COLLEGATO A EBUY
105965	ZITOUNI YACINE - MEDIA SAT	AL06399	ZITOUNI YACINE - MEDIA SAT	OK
106048	ECFM AISSAT REGHAIA			NON COLLEGATO A EBUY
106093	SARL ROUBA METAL	AL06619	SARL ROUBA METAL	OK
106121	MCILI BADREDDINE	AL06517	MCILI BADREDDINE	OK

Creazione automatica cespiti da ordini EB (FCEINSEB)

Filtro Ordini: Fornitore EB 108067 Ordine Da caricare Tutti Leggi Ordini Resetta Filtri

Cantiere	Fornitore EB	Ordine								
206900	BELLARA - JIJEL / 108067	EURL BELBERRAN	252	OPE	07/05/2016	B - POMPE VARISCO	14.944,29	DZD	1.870.000,00	

**NON COLLEGATO A EBUY**

Righe dell'ordine selezionato

Voce	Gruppo	Sottogr.	Descrizione	Pdi	Data Pdi	A/C	Valuta / Imp.Riga	U.M.	Qta	Qta Res.
7PM34	34		MOTOPOMPE VARISCO SUR ROUES G	35	05/05/2016	A	DZD 935.000,000	nr	2,00	2,00

E' necessario collegare il fornitore ad EasyBuy: per farlo cliccare sul tasto indicato in figura, che apre la maschera delle anagrafiche fornitori e procedere come indicato nel paragrafo **4.1 Inserimento e/o collegamento fornitore SS/EB** del manuale **COLLEGAMENTO SSTRIKE EBUY** presente nella intranet aziendale sotto la voce "» manuali superstrike".

### 2.1.2 Appendice fornitore mancante

Se manca l'appendice fornitore verrà indicato con il seguente messaggio:

**NO APPENDICE FORNITORE**

E' necessario creare l'appendice fornitore nel modo seguente entrando sul fornitore, cliccando su Fornitori/Factor e inserendo almeno il tipo appendice FO.

Anagrafica (FATNGR)

Codice AL00247  Pers.Fisica Rag.Sociale EURL BOUCHAMA FOUAD IMPORT

FORNITORI  Dati privati per società

**Tipo Appendice** FO  Fornitore

Modalità di pag. AB Condizioni di pag. 001 A PRESENTAZIONE FATTURA

ABI CAB Cod. BIC PAESE C/C CIN CIN E.

Frn Blocco  Trat. IVA Codice Factor Addetto contabile

User Code Nr.iscrizione albo autotrasportatori

Dati per Professionisti

Grp.rit. acc. All. 770 Inps Cod.Fisc.Est. Stato Est. Indirizzo Comune Località CAP Pr. Stato

Genera Appendice Privata Chiudi

### 2.1.3 Stato ordine non corretto

Se lo stato ordine non è corretto per la creazione del cespite, il messaggio che appare è il seguente:

The screenshot shows the 'Creazione automatica cespiti da ordini EB (FCEINSEB)' window. At the top, there is a menu bar with 'File', 'Modifica', 'Blocco', 'Campo', 'Record', 'Ricerca', and '?'. Below the menu is a toolbar with various icons. The main area contains a filter section with 'Filtro Ordini: Fornitore EB' set to '106152' and 'Ordine' set to an empty field. There are radio buttons for 'Da caricare' and 'Tutti', and buttons for 'Leggi Ordini' and 'Resetta Filtri'. Below this is a table of orders:

Cantiere	Fornitore EB	Ordine									
2068B\	AGA - AUTOROUT	106152	SARL MHYDIE	1651 A	OPE	16/09/2015	B - POMPE 2" (ORI	3.205,67	DZD	349.650,00	▲
2068Y\	AGA - AUTOROUT	106152	SARL MHYDIE	1273	OPE	21/06/2015	B - FOURNITURE P	4.052,94	DZD	447.600,00	▬
2068Y\	AGA - AUTOROUT	106152	SARL MHYDIE	1523	ANN	11/08/2015	B - POMPES A EAI	8.716,25	DZD	950.950,00	▼

Below the table, a red banner displays the message 'STATO ORDINE NON CORRETTO'. To the right of this message are buttons for 'Seleziona Tutte' and 'Desel. Tutte'. Below the banner is a section titled 'Righe dell'ordine selezionato' with a table of order lines:

Voce	Gruppo	Sottogr.	Descrizione	Pdi	Data Pdi	A/C	Valuta / Imp.Riga	U.M.	Qta	Qta Res.	
7PM34	34		JEU DE 02 POMPE SORTIE DIAMETRE 2"	67	27/07/2015	A	DZD 374.650,000	nr	1,00	1,00	▲
7PM34	34		JEU DE 02 POMPE SORTIE DIAMETRE	67	27/07/2015	A	DZD 288.150,000	nr	2,00	2,00	▬
											▬
											▬
											▬
											▬
											▬
											▬

At the bottom of the window, there are input fields for 'Sottogruppo Merceologico', 'Data Fattura', and 'Num. Cespiti Globali Da Creare'. There is also a 'Categoria' dropdown and a 'Creazione Cespiti' button.

Se necessita utilizzare l'ordine per la creazione del cespite, rivolgersi all'Ufficio Acquisti per la modifica dello stato dell'ordine in uno di quelli consentiti.



### 2.1.4 Proposta d'investimento mancante

Nel caso manchi su una riga ordine la relativa proposta di investimento, il campo viene evidenziato in rosso e non è possibile selezionare la riga. Verificare con l'ufficio Acquisti del motivo dell'assenza della proposta di investimento (caso che non si dovrebbe mai verificare).

SuperStrike (in progress) - 58 CMC RA ALGERIE BR. - SSADM 1200087504

File Modifica Blocco Campo Record Ricerca ? Finestra

Creazione automatica cespiti da ordini EB (FCEINSEB)

Filtro Ordini: Fornitore EB 106554 Ordine Da caricare Tutti Leggi Ordini Resetta Filtri

Cantiere	Fornitore EB	Ordine								
206900	BELLARA - JJEL /	106554	EUURL BMB	463	OPE	21/08/2016	B-ECHAFAUDAGE	1.883,88	DZD	230.769,24
206900	BELLARA - JJEL /	106554	EUURL BMB	464	OPE	21/08/2016	B-ACHAT POUTRE	6.843,85	DZD	840.240,00
206900	BELLARA - JJEL /	106554	EUURL BMB	465	OPE	22/08/2016	B-GROUPE ELECTI	4.521,30	DZD	553.846,16

Seleziona Tutte Desel. Tutte

**Righe dell'ordine selezionato**

Voce	Gruppo	Sottogr.	Descrizione	Pdi	Data Pdi	A/C	Valuta / Imp.Riga	U.M.	Qta	Qta Res.
7PM38	38		GRUPE ELECTROGENE 6100 SE 5.5 KV	51	02/08/2016	A	DZD 138.461,540	nr	3,00	3,00
7PM38	38		GRUPE ELECTROGENE 6100 SE 5.5 K			A	DZD 138.461,540	nr	1,00	1,00

Sottogruppo Merceologico Data Fattura Num. Cespiti Globali Da Creare

Categoria Creazione Cespiti

### 2.1.5 Riga ordine chiusa

Nel caso in cui la riga ordine è chiusa, il campo viene evidenziato in rosso e non è possibile selezionare la riga. Questo significa che la riga è già stata trasformata in un cespite.

Creazione automatica cespiti da ordini EB (FCEINSEB)

Filtro Ordini: Fornitore EB 105692 Ordine Da caricare Tutti Leggi Ordini Resetta Filtri

Cantiere	Fornitore EB	Ordine								
206800	AGA - AUTOROU1	105692	BOUFAS MOUNIR	679	OPE	21/02/2015	OUTILLAGE POUR	644,55	DZD	67.000,00
206802	AGA - AUTOROU1	105692	BOUFAS MOUNIR	653	OPE	16/02/2015	OUTILLAGE POUF	2.447,74	DZD	254.440,00
206802	AGA - AUTOROU1	105692	BOUFAS MOUNIR	695	OPE	25/02/2015	OUTILLAGE POUF	976,42	DZD	102.350,00

Seleziona Tutte Desel. Tutte

**Righe dell'ordine selezionato**

Voce	Gruppo	Sottogr.	Descrizione	Pdi	Data Pdi	A/C	Valuta / Imp.Riga	U.M.	Qta	Qta Res.
056			MECHE A BETON DIAM 10/PUNTE			C	DZD 350,000	nr	1,00	1,00
7PM50	50		SCIE CIRCULAIRE A TABLE ALBA	21	24/02/2015	A	DZD 102.000,000	nr	1,00	1,00

## 2.1.6 Quantità riga ordine non intera

Con questa procedura non è possibile creare cespiti se la quantità non è intera.

Cantiere	Fornitore EB	Ordine								
206900	BELLARA - JJEL /	106554 EURL BMB	324	OPE	13/06/2016	B-GROUPE ELECTI	2.951,53	DZD	366.666,66	▲
206900	BELLARA - JJEL /	106554 EURL BMB	463	OPE	21/08/2016	B-ECHAFAUDAGE	1.883,88	DZD	230.769,24	▬
206900	BELLARA - JJEL /	106554 EURL BMB	464	OPE	21/08/2016	B-ACHAT POUTRE	6.843,85	DZD	840.240,00	▼

Voce	Gruppo	Sottogr.	Descrizione	Pdi	Data Pdi	A/C	Valuta / Imp.Riga	U.M.	Qta	Qta Res.	
7EQ17	17		POUTRELLE DOKA H20 DIFFERENTE L	47	02/08/2016	A	DZD 1.200,000	m	700,20	700,20	▲

## 3 Inserimento Singoli da Ordini

Sulla maschera di gestione dei cespiti è stato aggiunto un pulsante che permette l'inserimento di un nuovo singolo a partire da una riga ordine EasyBuy, analogamente a quanto appena descritto per la creazione del cespite completo.

SuperStrike (in progress) - 58 CMC RA ALGERIE BR. - SSADM 1200087504

Efile Modifica Blocco Campo Record Ricerca ? Finestra

Anagrafica Cespiti (FCECGL)

**Cespite Globale**

Matricola: 210099100 B - MACHINERIE ET EQUIPEMENTS POUR CHANTIER (ORDINE LOCALE /

Gr/Sgr: 21 0000 AUTOCARRI CON ALLE Val. DZD UdM NR

Registro: Targa: ISPEL:

Comm./CdC	Data da	P.d.A.	Cat.	Data da
2068MM	15/07/2016	FI	120	15/07/2016
		GE	120	15/07/2016

Macchina: **Sing Ord EB** (circled in red)

Nuovo Singolo Sing Ord EB

Aliena Globale

Trasf. Glob. a Glob.

Dati Bilancio

Provenienza

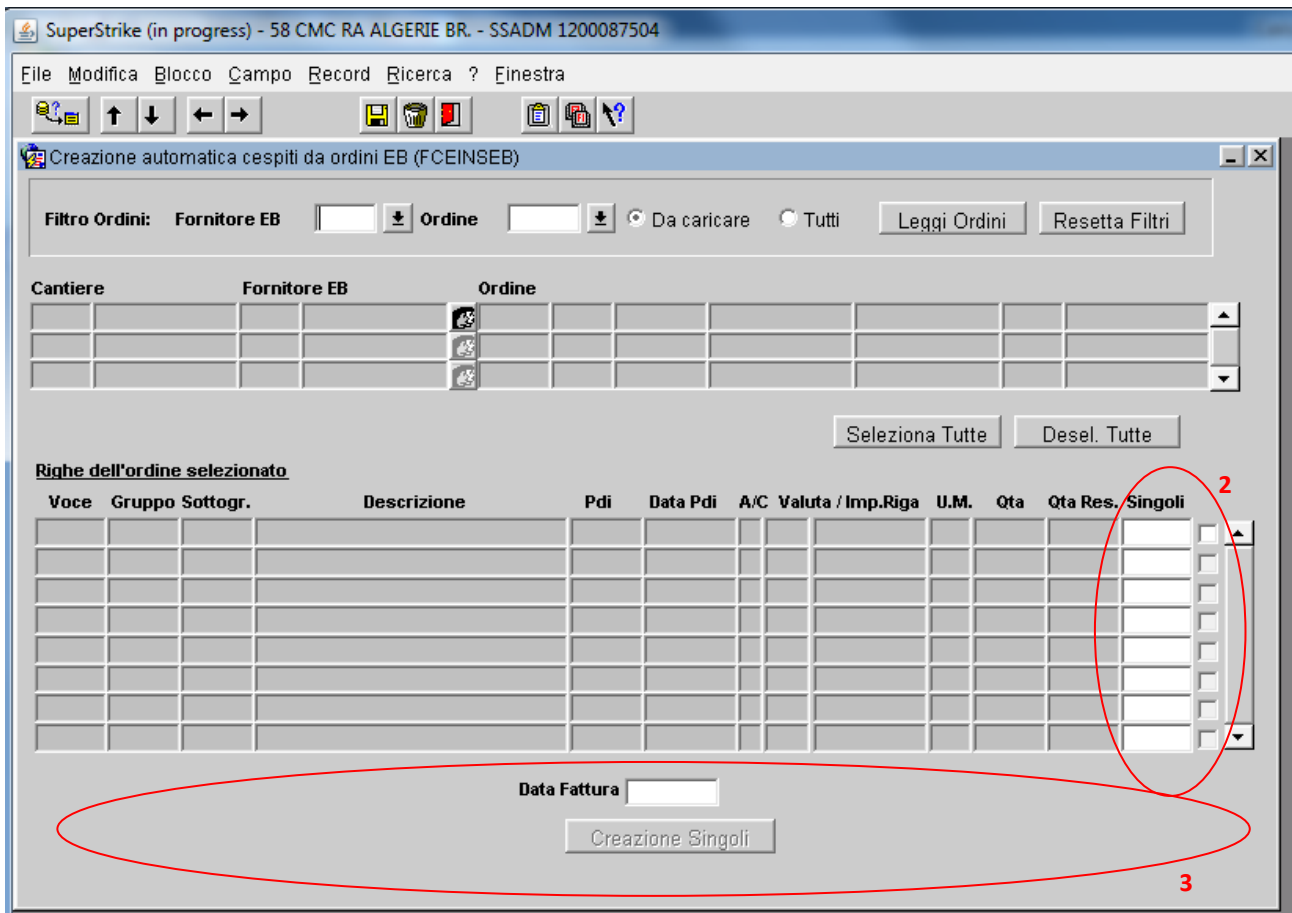
Valuta Origine Consolidato Primario EUR Consolidato Secondario DZD

Cesp. Singoli Alienazioni Trasferimenti Annullati Dati Aggiuntivi

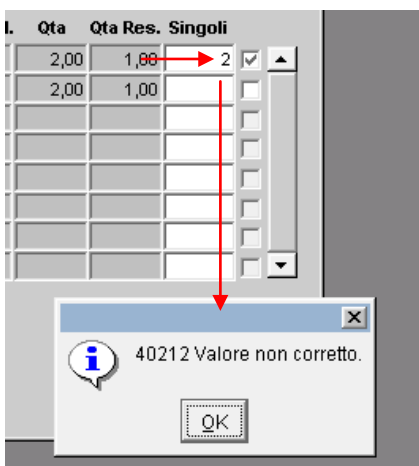
**Cespiti Singoli**

Data acq.	Descrizione	Nel Glob. da	
15/07/2016	JMC NKR LIGHT DOUBLE CABINE BENNE BASCULANTE	15/07/2016	Dett.
15/07/2016	CAMION JMC LIGHT DOUBLE CABINE PLATEAU	15/07/2016	

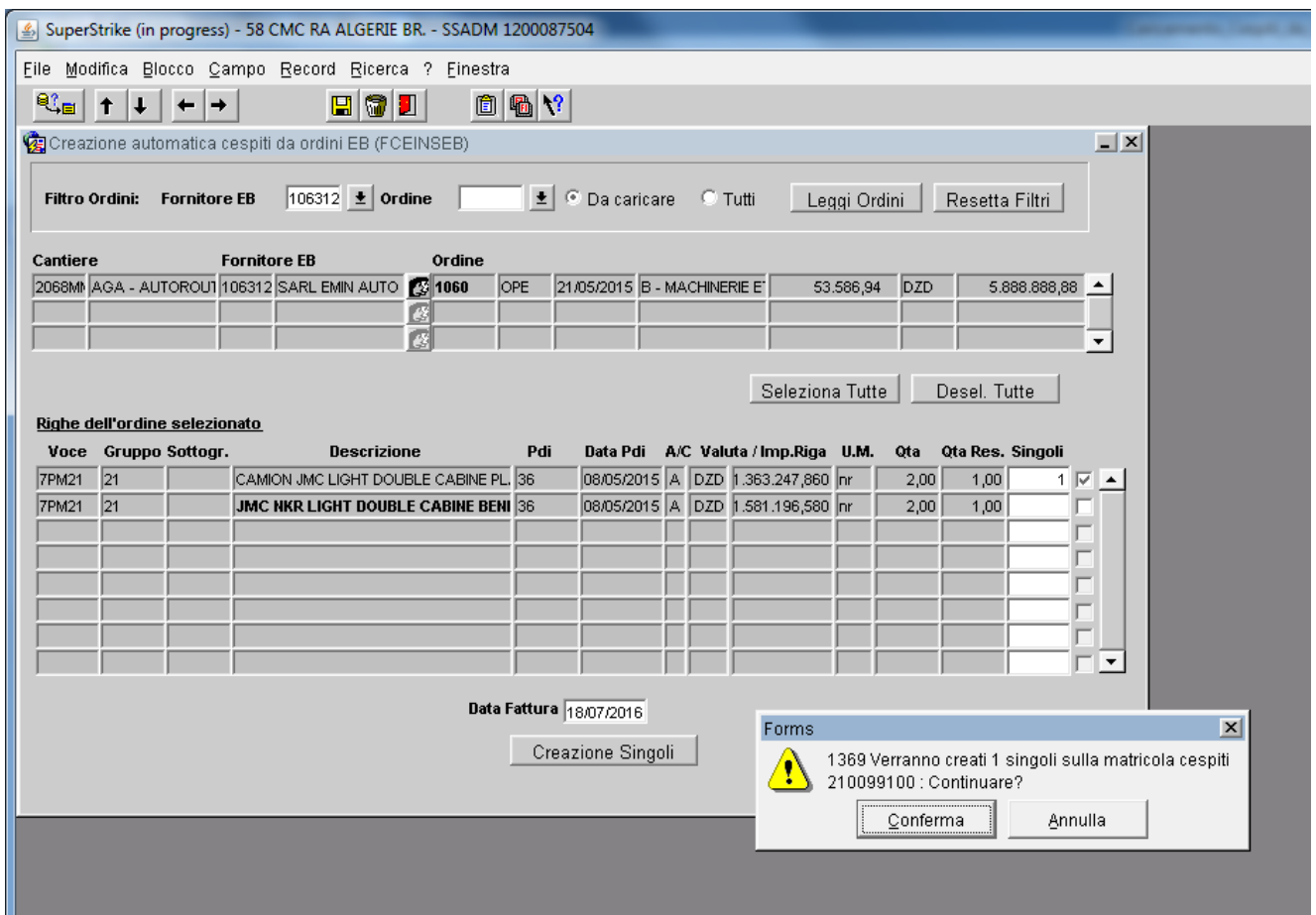
Una volta premuto il tasto (1) evidenziato sopra, si apre una maschera simile a quella descritta in precedenza: le differenze stanno (vedi immagine sotto) nel campo evidenziato (2), nei quali occorre indicare la quantità di singoli che si vogliono creare nel globale corrente con le righe ordine prescelte, e la mancanza dei campi evidenziati con (3), ove occorre solamente indicare la data fattura che inciderà sulla data di inizio appartenenza del singolo nel globale.



Dopo aver scelto l'ordine da cui creare i singoli, occorre selezionare la riga (o le righe) ed indicare la quantità dei singoli che si vogliono creare dalla quantità residua della riga: se una di queste selezioni non è effettuata correttamente, vengono mostrati i messaggi seguenti:



Se invece le selezioni sono corrette, appare il messaggio di conferma per la creazione del singolo:



Analogamente a quanto avviene per il cespite, se viene data la conferma dopo l'elaborazione il sistema notifica l'avvenuta creazione dei singoli, come si vede in figura

