

Cooperativa Muratori & Cementisti C.M.C.

Procédure de sortie des locations

Comptabilité analytique

Traduzione in francese

Enrica Savioli

TABLE DES MATIERES:

1. GÉNÉRATION
2. CHARGEMENT

Pages 3-5

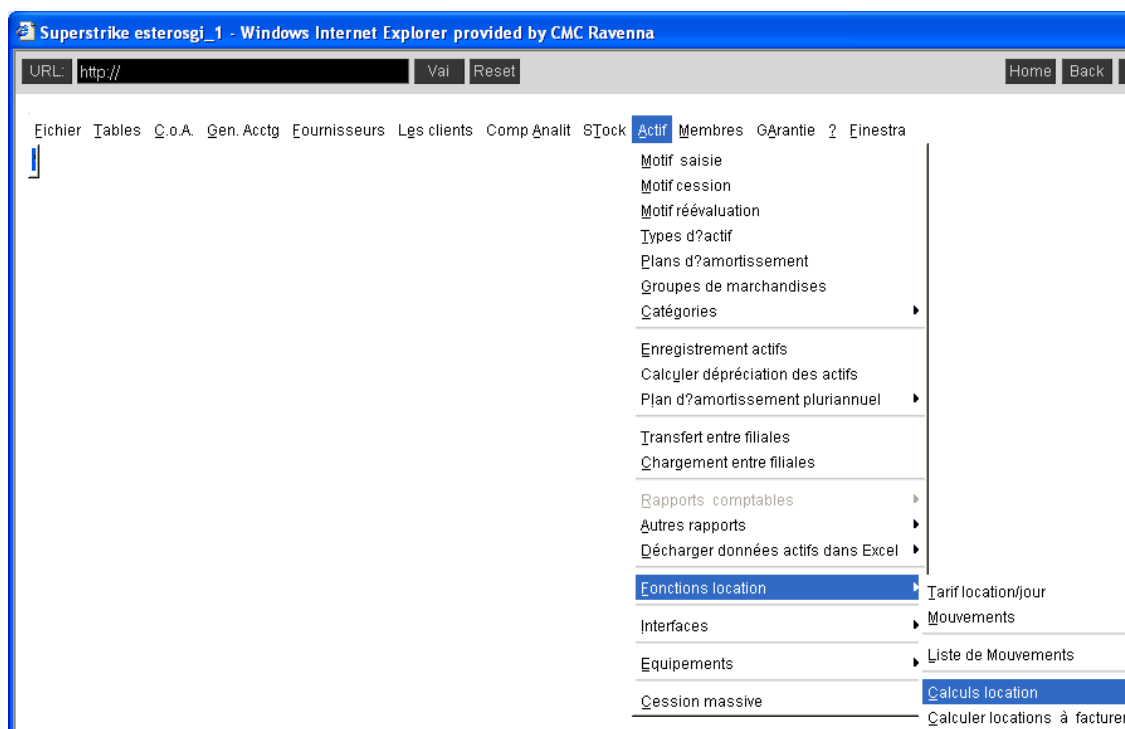
Pages 6-7

PROCEDURE SORTIE LOCATIONS FIGURATIVES ET LOCATIONS A FACTURER (à effectuer dans les premiers jours du mois suivant)

1. GÉNÉRATION

➔ Locations figuratives

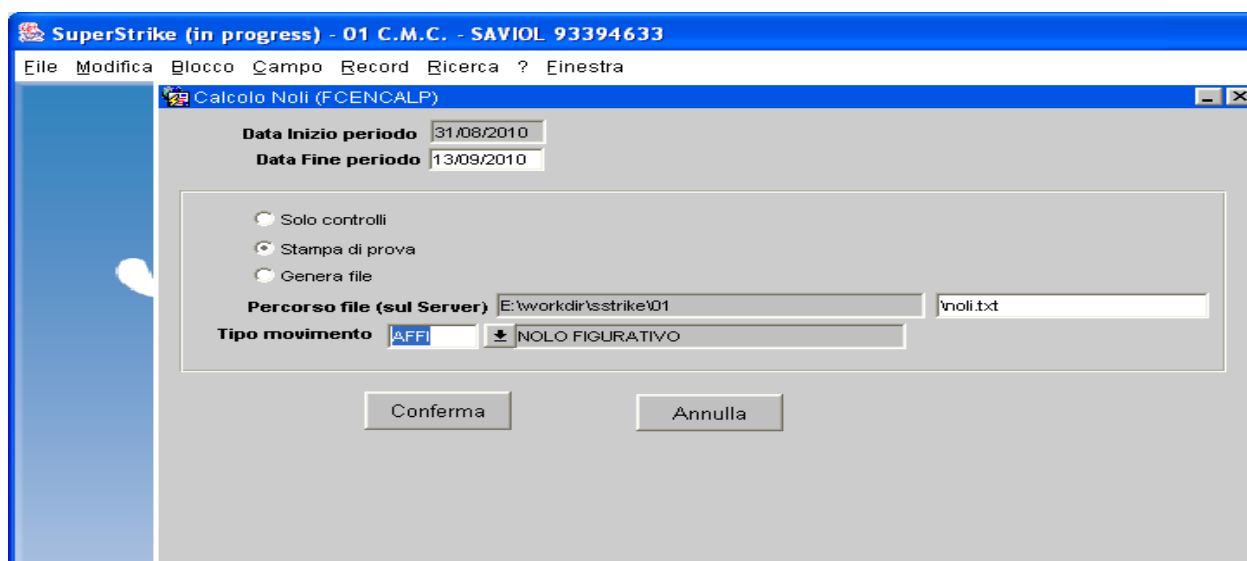
Du menu Actif, sélectionner FONCTIONS LOCATION – Calcul Location



Ce parcours ouvre un écran appelé Calculs location

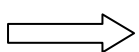
1. Compléter le champ **Date fin période (ex. 13/09/2010)**
La **Date de début période**, au contraire, est un champ qui ne peut pas être modifié (en gris) et présente toujours la date du mois précédent (ex. 31/08/2010)
2. Sélectionner **Epreuve (Impr.)**
3. Parcours fichier (déjà établi) : **E:\workdir\sstrike\01 \noli.txt**
4. Type de mouvement (à sélectionner) : **AFFI** (Location figurative)
5. Sélectionner enfin la touche **CONFIRMER** (le système commence à élaborer et à imprimer)

Exemple :



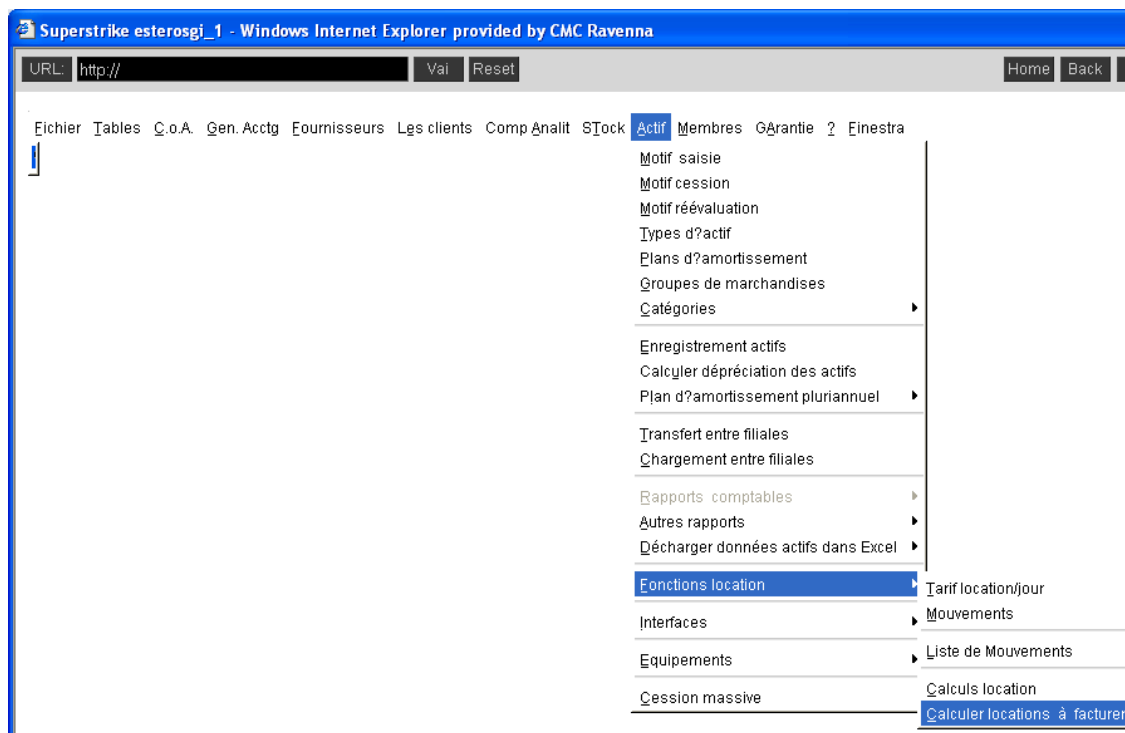
Sauver le fichier comme PDF

Après avoir reçu l'approbation de MONTI F., on peut passer à la **GENERATION DU FICHER** (répéter du point 1 au point 5, la seule différence concerne point 2 > il faut sélectionner **GENERATION FICHER**)



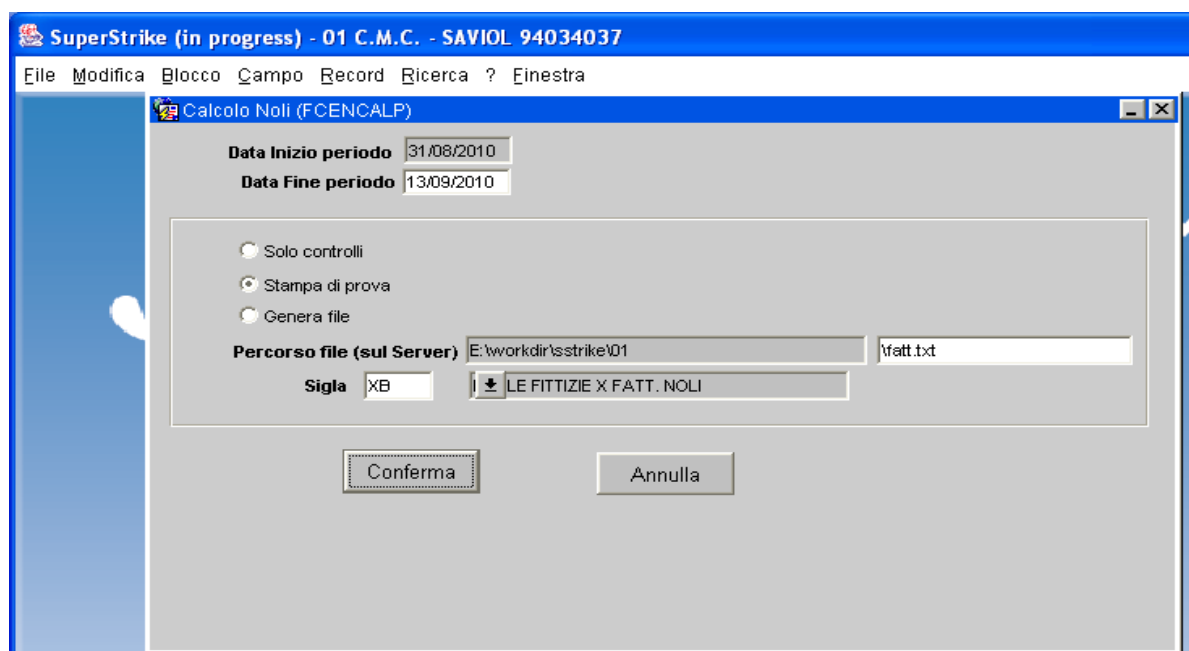
Locations à facturer

Du parcours Actif, sélectionner Fonctions Location – Calculer locations à facturer



Ce parcours ouvre un écran appelé Calculer locations

1. Compléter le champ **Date fin période (ex. 13/09/2010)**
Le champ **Date début période**, au contraire, ne peut pas être modifié (en gris) et présente toujours la date du mois précédent (ex. 30/08/2010)
2. Sélectionner le champ **Essai (Impr.)**
3. Parcours fichier (déjà établi) : **E:\workdir\sstrike\01 \fatt.txt**
4. Type de mouvement (à sélectionner) : **XB** bordereaux fictifs pur la facturation des locations
5. Sélectionner enfin la touche **Confirmer** (le système commence à élaborer et à imprimer)



Sauver comme PDF

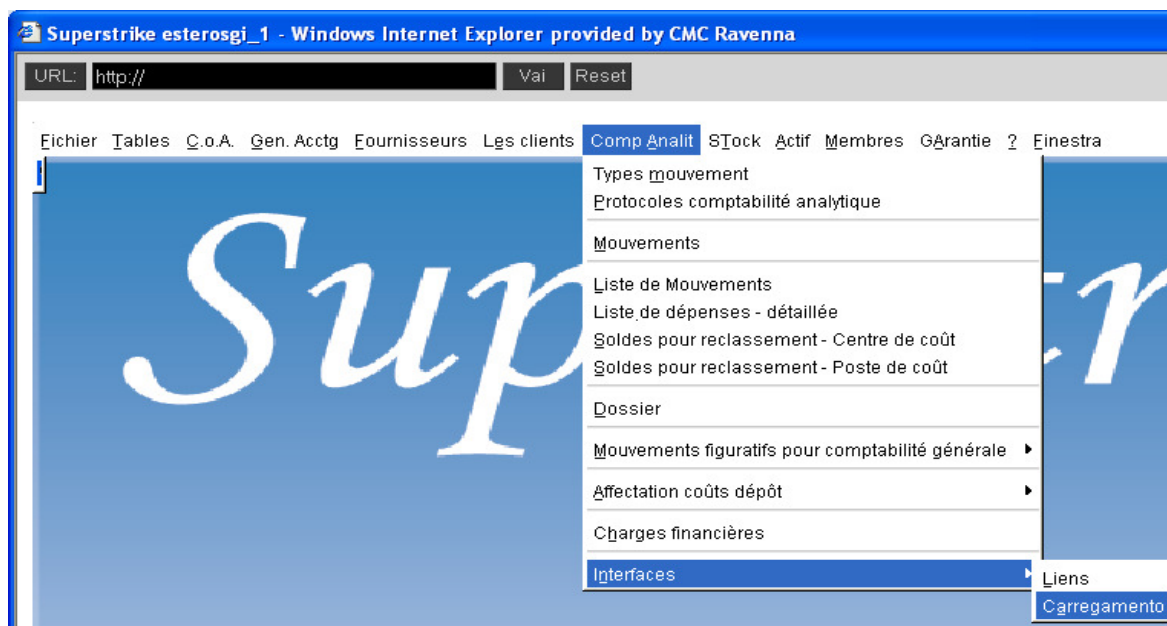
Après avoir reçu l'approbation de MONTI F., on peut passer à la **GENERATION DU FICHER** (répéter du point 1 au point 5, la seule différence concerne le point 2 > il faut sélectionner **GENERATION FICHER**)

Le message finale doit être « **Toutes les données ont été saisies correctement** »

Il faut donc envoyer un courrier électronique avec le fichier des locations à facturer à ZACCARELLI DANIELA.

2. CHARGEMENT

Du parcours **Comptabilité analytique**, sélectionner **Interfaces – Chargement**



De l'écran **Lancement chargement**, il faut sélectionner **Locations (Chargement locations)** et si on clique sur **OK**, le système visualise le message « **Chargement mouvements en cours** ».

Apurement avec la Comptabilité analytique

Le contrôle sur la Comptabilité analytique est fait à travers la **liste de dépense synthétique LSSIS** du Cdc 1073 Gestion machines (Gestione macchina)

Du parcours **Comptabilité analytique**, il faut sélectionner **Soldes par reclassements - Poste de coût LSSIS**

